

LLEENDA

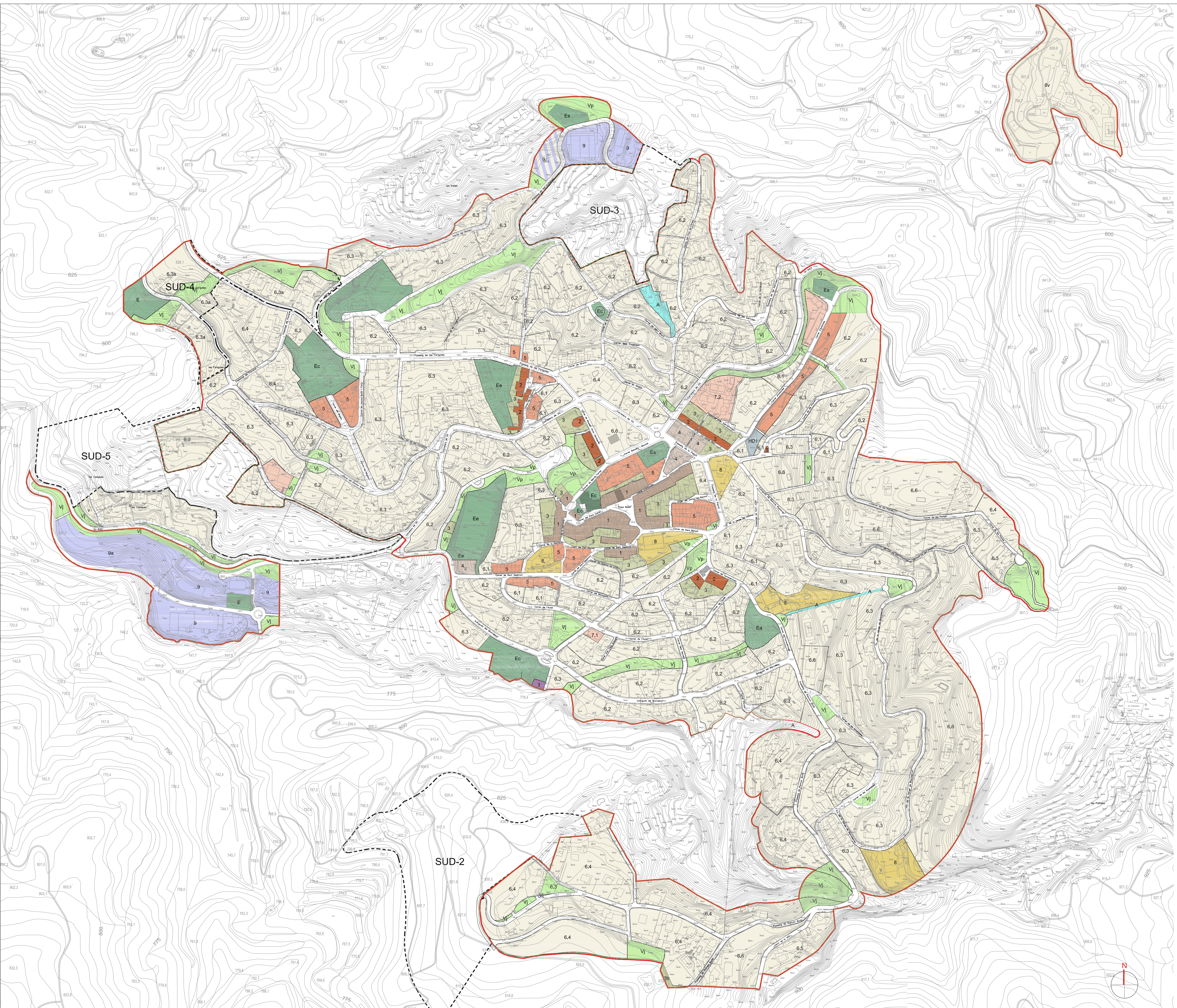
QUALIFICACIONS URBANÍSTIQUES EN SÒL URBÀ

ZONES

- 1 NUCLI HISTÒRIC. ESGLÉSIA DE SANT MARTÍ
- 2 CREIXEMENT HISTÒRIC DE VILADRAU
- 3 JARDINS PRIVATS
- 3-B SUBZONA DE JARDINS PRIVATS
- 4 FRONTS DE CASES ARRENGLERADES
- 5 FRONTS DE CASES SEPARADES
- 6 RESIDENCIAL UNIFAMILIAR
- 6.1 SUBZONA I
- 6.2 SUBZONA II
- 6.3 SUBZONA III
- 6.4 SUBZONA IV
- 6.5 SUBZONA V
- 6.6 SUBZONA VI
- 6v SUBZONA VEÏNAT RURAL MAS MIQUEL
- 7 RESIDENCIAL PLURIFAMILIAR
- 7.1 SUBZONA I
- 7.2 SUBZONA II
- 7.3 SUBZONA III
- 7-LG ZONA HABITATGE PLURIFAMILIAR AÏLLAT
- 8 EQUIPAMENTS PRIVATS
- 8-LG ZONA HOTELERA, COMERCIAL I SERVEIS
- 9 INDUSTRIAL
- 9a INDUSTRIAL (Mas Segalàs - Mas Molins)
- f1 ZONA DE PROTECCIÓ FORESTAL

SISTEMES

- (Clau gràfica) SISTEMA D'ESPais VIARIS
- Vp PARCS URBANS
 - Vj JARDINS URBANS
 - E EQUIPAMENTS
 - Ec EQUIPAMENTS DOCENTS I SOCIOCULTURAL I RELIGIÓS
 - Ee EQUIPAMENTS ESPORTIUS
 - Ea EQUIPAMENTS SANITARI-ASSISTENCIALS
 - Es SERVEIS URBANS I TERRITORIALS
 - Ef EQUIPAMENTS FORESTALS
 - I INFRAESTRUCTURES TÈCNiques
 - A SISTEMA DE CURSOS D'AIGUA
 - HD HABITATGES DOTACIONALS
 - HD1 SUBZONA A LA UA-15



PLA D'ORDENACIÓ URBANÍSTICA MUNICIPAL

AVANÇ DE PLANEJAMENT



TÍTOL DEL PLÀNOL
PLANEJAMENT URBANÍSTIC VIGENT
QUALIFICACIÓ DEL SÒL URBÀ
I URBANITZABLE (NUCLI URBÀ)

REFERÈNCIA ESCALA
1.05 b1 1/3.000

DADES DE L'ACORD D'EXPOSICIÓ PÚBLICA

Organ:
Data:
DOGC/BOP:

ELS TÈCNICS REDACTORS

Joaquim Obon i Dossad, Arq.
Miquel Orríols i Mas, Arq.
Carles Puigdomènech i Cantó, Adv.
UTE Joaquim Obon - Miquel Orríols, arquitectes febrer 2017